

Promac ER750 einstellen

Das Gerät sollte durch einen Fachmann montiert und am Netzwerk angeschlossen werden!

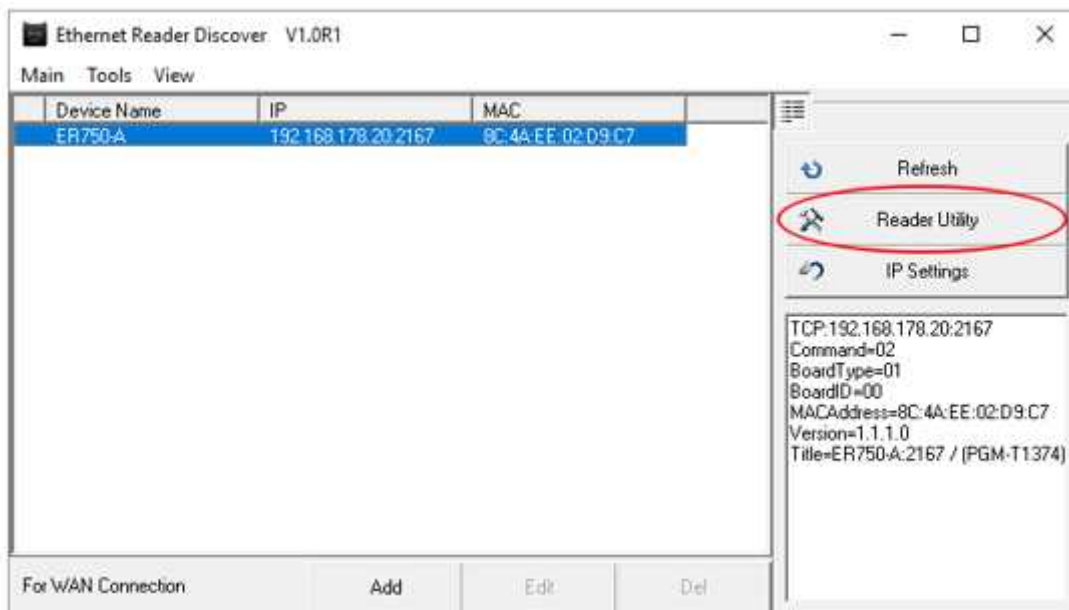
Bevor Sie das Gerät mit Athletics verwenden können, müssen Sie das Gerät entsprechend einstellen.

Installieren Sie dafür von der beim Gerät beiliegenden CD die folgenden Programme:

- "MifareReaderUtilitySetup.exe"
- "EthernetReaderDiscover_Setup.exe"

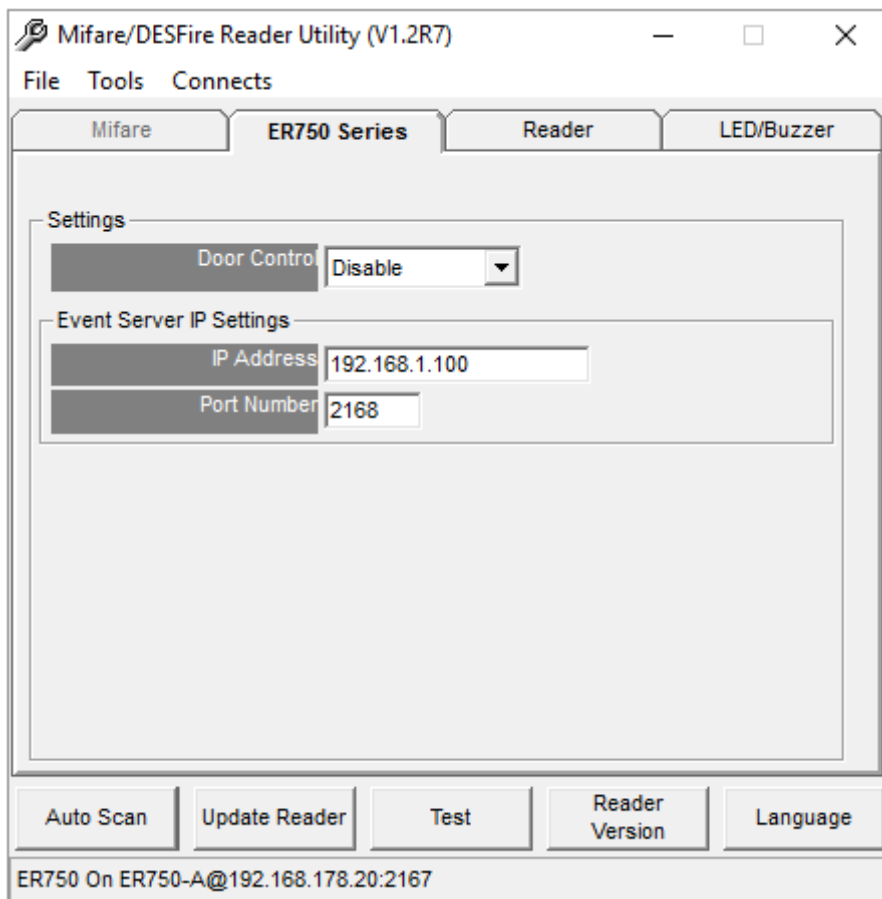
Starten Sie dann das Programm "EthernetReaderDiscover".

Das Programm sollte nun in der Liste Ihr Promac-Gerät anzeigen, markieren Sie das Gerät und wählen Sie 'Reader Utility'



Nehmen Sie nun die folgenden Einstellungen vor:

Zuerst wählen Sie die Seite 'ER750 Series'



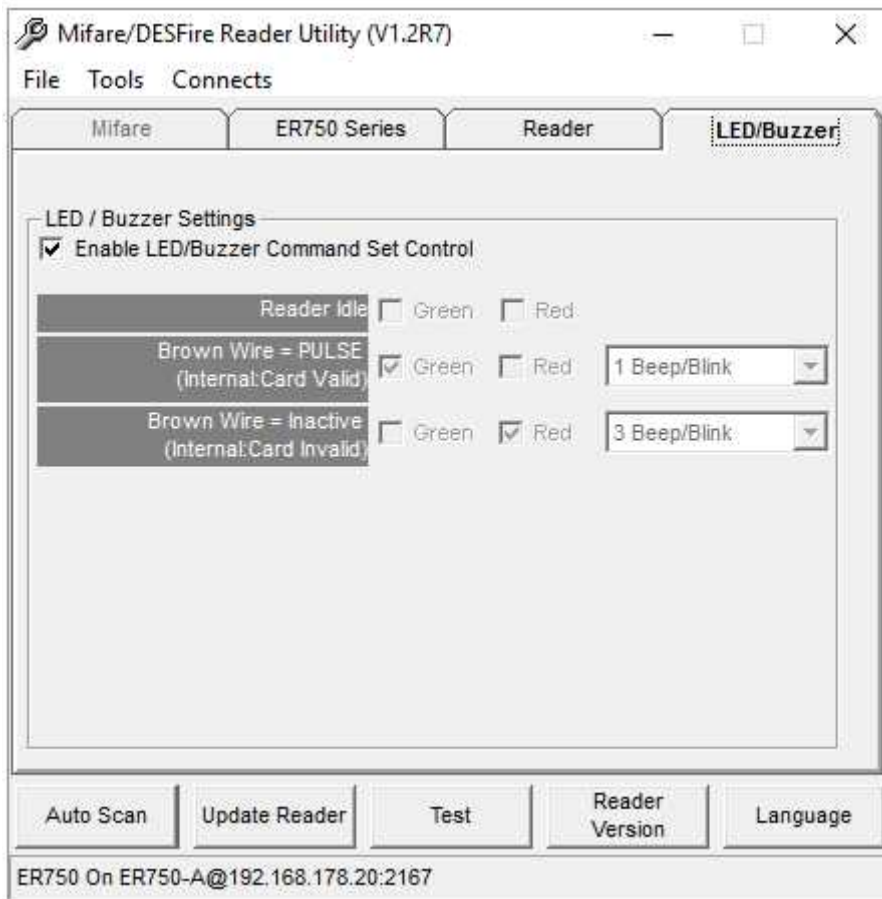
Stellen Sie 'Door Control' auf 'Disable'.

Tragen Sie unter IP-Adress, die IP-Adresse des Computers ein, auf dem Athletics mit dem Gerätetreiber den Promac ER750-Leser ausgeführt wird.

Die Portnummer stellen Sie auf 2168.

Wählen Sie dann 'Update Reader'.

Wechseln Sie nun zur Seite 'LED/Buzzer'.



Wählen Sie dort 'Enable LED/Buzzer Command Set Control' und klicken Sie erneut auf 'Update Reader'.

Einstellungen im Programm Athletics M1

Starten Sie Athletics auf dem Computer, dessen IP-Adresse im Gerät angegeben wurde.

Wählen Sie unter Optionen -> "Geräte" die Funktion "Neues Gerät" und dann "RFID-Netzwerkleser".



Als RFID-Gerät wählen Sie "Promac Mifare"

Die rot markierten Einstellungen müssen Sie ggf. entsprechend abändern.

Wählen Sie dann 'Testen' und prüfen Sie, ob die Tür öffnet, bzw. die LED leuchtet.

Bestätigen Sie dann mit OK und wechseln zum Home-Bildschirm. Halten Sie einen beliebigen RFID-Chip vor den Leser. Sie sollten nun eine Meldung im Programm erhalten.